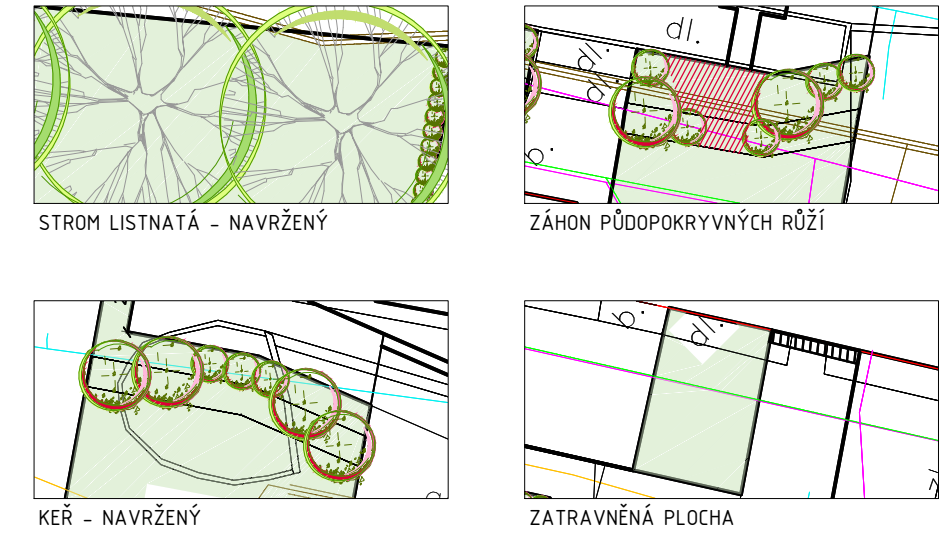



Legenda



Poznámka

- 1. Před započítím prací je nutné vytyčit stávající inženýrské sítě a provést taková opatření, aby nedošlo k jejich poškození.
- 2. Sazenice musí odpovídat normě ČSN 464902-1 - „Výpěstky okrasných dřevin“
- 3. Veškeré práce budou prováděny dle platných norem ČSN, EU norem technických standardů a technologických postupů. Je třeba dbát zvláště bezpečnosti práce dle příslušné vyhlášky.
- 4. V případě nejasností či nepředvídaných okolností je nutno přizvat projektanta k posouzení, resp. upřesnění dalšího postupu prací na stavbě.
- 5. Všechny změny musí být detailně zaznamenány do stavebního deníku

Zákresy podzemních inženýrských zařízení neslouží jako vytyčovací výkres - před zahájením stavebních prací musí investor zajistit jejich vytyčení správcem sítí a jejich označení na místě dle platných předpisů

VYPRACOVAL ING. L. POKLUDOVÁ		AUTORIZACE	PARÉ ČÍSLO	<div><b>P&amp;L</b> LANDSCAPING</div>  Ing. Petra POKLUDOVÁ MOURÁNOV 136, 685 01 BUČOVICE IČ: 72392371 T: +420777247107 e-mail: petra.pokludova@gmail.com		
ODP.PROJ.PROFESE ING. P. POKLUDOVÁ						
KONTROLOVAL ING. P. POKLUDOVÁ						
ODP.PROJ.STAVBY ING. P. POKLUDOVÁ						
STAVEBNÍ ÚŘAD: Moravské Budějovice						
KRAJ: VYSOČINA		OBEC: Litohoř		FORMÁT	4x A4	
STAVEBNÍK: Obec Litohoř, Litohoř 155, 675 44 Litohoř				DATUM	12/2017	
ÚPRAVA NÁVSI PODĚL SILNICE I/38 LITOHOR – SADOVÉ ÚPRAVY				STUPEŇ	DPS	
				MĚŘÍTKO	1 : 250	
				ZAK. ČÍSLO	07_2017	
				CAD FILE		
STAVEBNÍ OBJEKT:						
PROFESE:						
SITUACE				OZNAČENÍ PROFESE	Č. VÝKR.	REVIZE
					1.1	00